

東広島市西条町寺家

家の骨組みと断熱材、そして煉瓦積みがわかる見学会です。

構造見学会

8 / 19・20・21

FRI SAT SUN
【10:00 - 17:00】

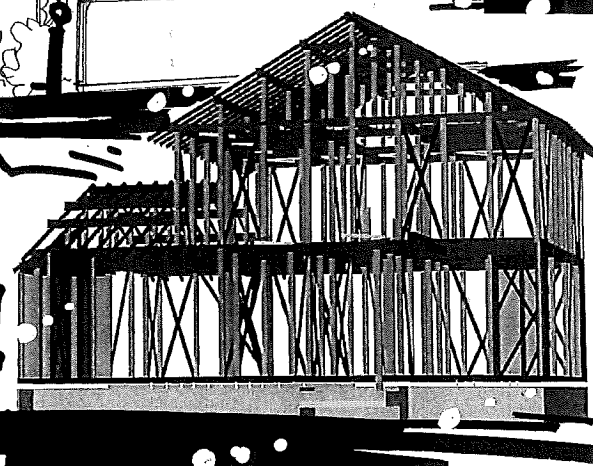
開

催

します

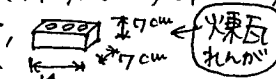
【煉瓦積みの家】

ひとつひとつ、職人が手積みすることで生まれる、「本物の重厚感」...
厚さ7cmの本物の煉瓦を積み上げ、100年家を守っていく。
断熱性、耐久性、耐震性を満足した他にない究極の外壁材です。

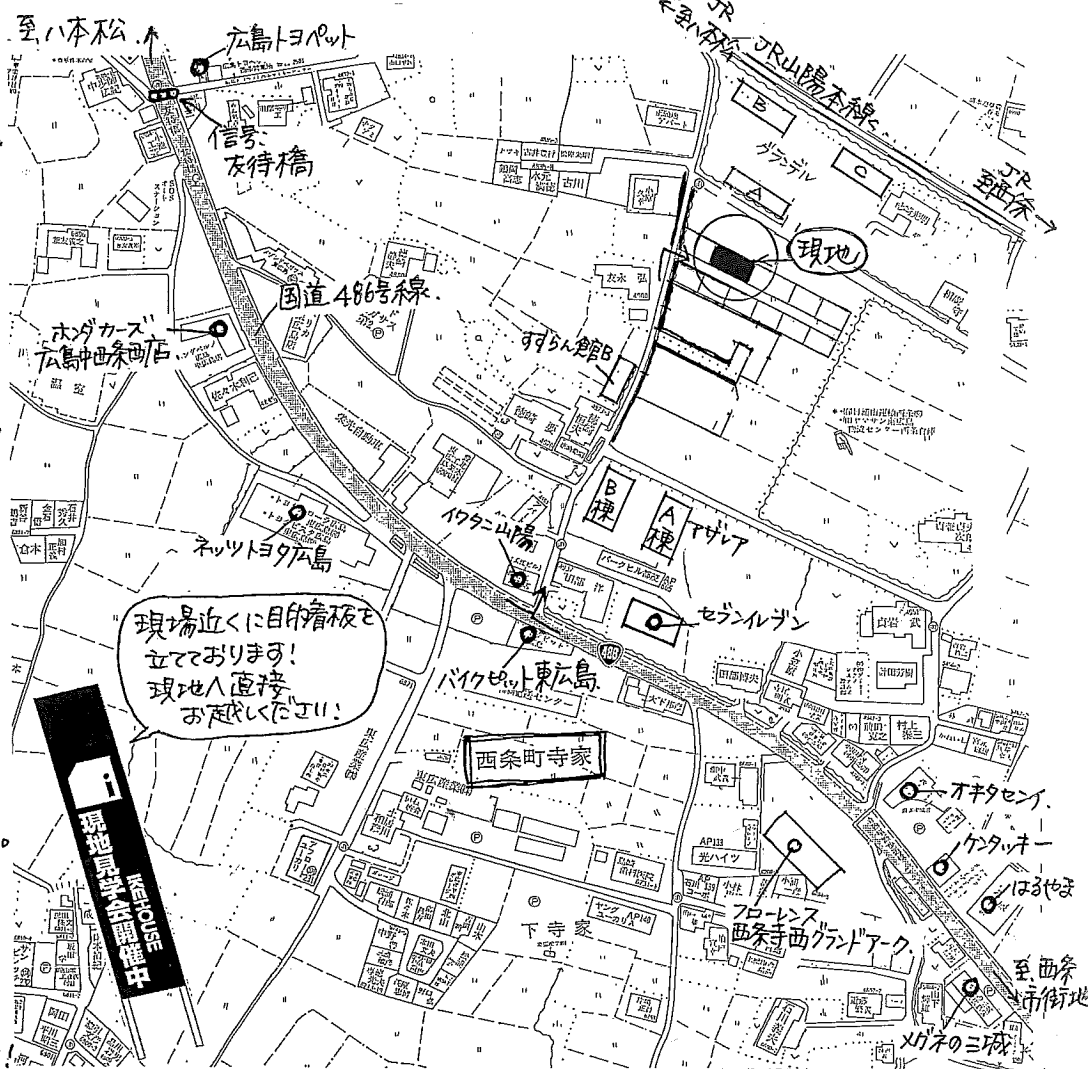


welcome to
Open House!

近隣の皆様へ。
大変お世話になっております。
ご近隣の皆様には、建築工事
に際しまして、工事車両の通行、
騒音やホコリなど、ご迷惑をお
掛けしております。周辺環境の維持、保全には十分努
めますが、お気付きの点がございましたら、現場担当者が当社
まで、ご連絡ください。皆様のご理解とご協力に感謝いたし
ます。どうか宜しく願っております。 スタッフ一同。

この度、東広島市西条町寺家の街並みに、IKEHOUSEの家。
「煉瓦の家」が仲間入りしました！
完成には、まだまだ時間がかかりますが、大切な家づくりのために
絶対必要な 構造材と断熱材が全て見えるのが 構造見学会です。
しかも、「煉瓦の家」では、職人さんが、手間ひまかけて、ひとつづつ、
一列ずつ、おんと1ヶ月以上もかけて、煉瓦を
セメントをつけて...
張るのではなく、「積み」んです！
今回の見学会では、その途中の工程が見れます。この手間は
から、煉瓦独特の雰囲気、風合いが生まれてくるんです。

構造とか...難しそう...と思われる方も、実はけっこう多いんです。
不備な断熱の考え方で、家づくり大切な部分。私達プロから
見ると、家づくり勉強中の方、これから家づくりをする方が、**知らずに家
は、できません!**、とかなり重要なポイント。見学会会場には、
「ここを見と！」とポイントを案内したボードも施工例写真、不備な断
熱材もわかりやすく説明したパネルも掲示しています。ぜひ一度、
「本物の煉瓦の家づくり」をのぞいてみてください。お待ちしております。
IKEHOUSEの家づくりは、外断熱ハイブリッド工法です。
床下の空気、夏涼しく冬暖かいのはご存知でしょうか？ その快適な温度の
空気と壁の内側に通すことにより、夏涼しく冬暖かい、快適に暮らせる
室内空間をつくりだす工法です。機械に頼らず、自然の力を活用する
エコな工法です。カタログより実物を、見学会で確認して下
さい！ 完成すると、分かつにこの部分。家づくり成功のセオリーGETして下



現場近くに目印看板を
立てております！
現地へ直接
お越しください！

i KE HOUSE
■ 営業時間 / 10:00~18:00
E-mail : sales@ikeyoshi.com
☎ 082-845-5858
http://www.ikeyoshi.com