

9月

11

12

土

日

外遮熱ハイブリッド工法

# 構造見学会

この度、お施主様のご厚意で  
構造見学会を開催することとなりました。

外遮熱ハイブリッド工法とは

## 夏

遮熱・通気  
(開放型)

床下通気口と小屋裏換気口を開放することで、熱と湿気を排出されます。また、遮熱材によって、放射熱を大幅カット。夏でも快適で涼しく過ごせます。

外部通気層

家全体をすっぽり！  
外遮熱

床下通気口 OPEN

円柱基礎だから床下は  
空気がこもらず、  
いつでも快適！

小屋裏換気口

OPEN

## 冬

高断熱・高气密  
(閉鎖型)

床下通気口と小屋裏換気口を閉じることで、高气密住宅に早変わり。室内の暖気を逃すことなく、二重の通気層で外からの寒さや結露を防ぎ暖かく過ごせます。

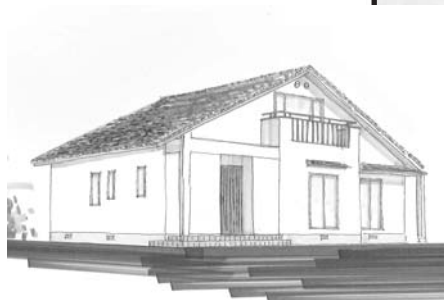
水発泡ウレタン  
断熱材吹付

内部通気層

自然素材が『呼吸』  
湿度を調整して  
快適な空間を！

CLOSE

CLOSE



●開催時間●  
10:00~17:00

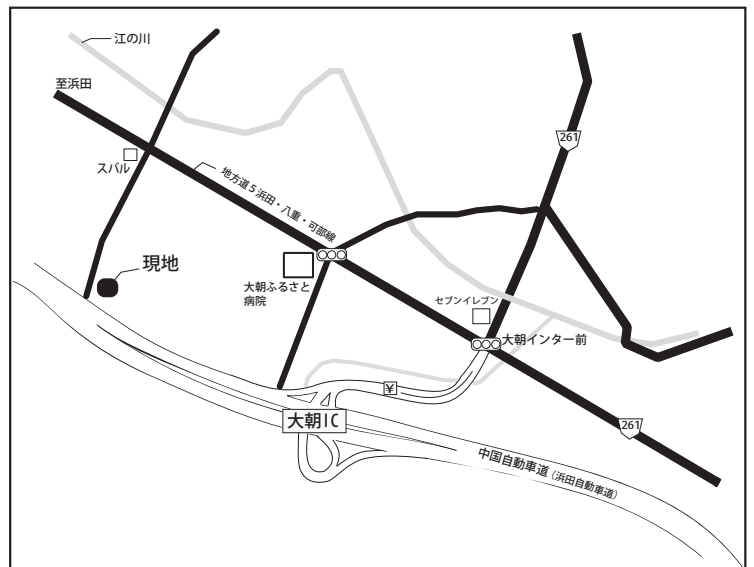
## 現場案内図

現場近くでは、  
このような看板や旗を目印に  
立てております。  
現地へ直接お越しください！

### ●見所ポイント●

広島県県産材を使った「木のいえ  
整備促進事業（長期優良住宅）」対応  
のお家です。

窓はやさしい曇り気分で断熱性の  
高い木製サッシを使用し、また、  
遮熱ルーフィングも効果的です。  
涼しさを是非体感してください！



※上記日程でご都合がつかない方は  
別の日にご案内することも可能です。  
ご相談くださいませ。

**ike**  
**HOUSE**

produced by 株式会社池芳工務店

(082) 845-5858

広島市安佐北区口田3-33-14  
sales@ikeyoshi.com

http://www.ikehouse.jp/

携帯サイトは  
こちらから  
QRコード対応の  
バーコードリーダー  
で読み取り下さい。

